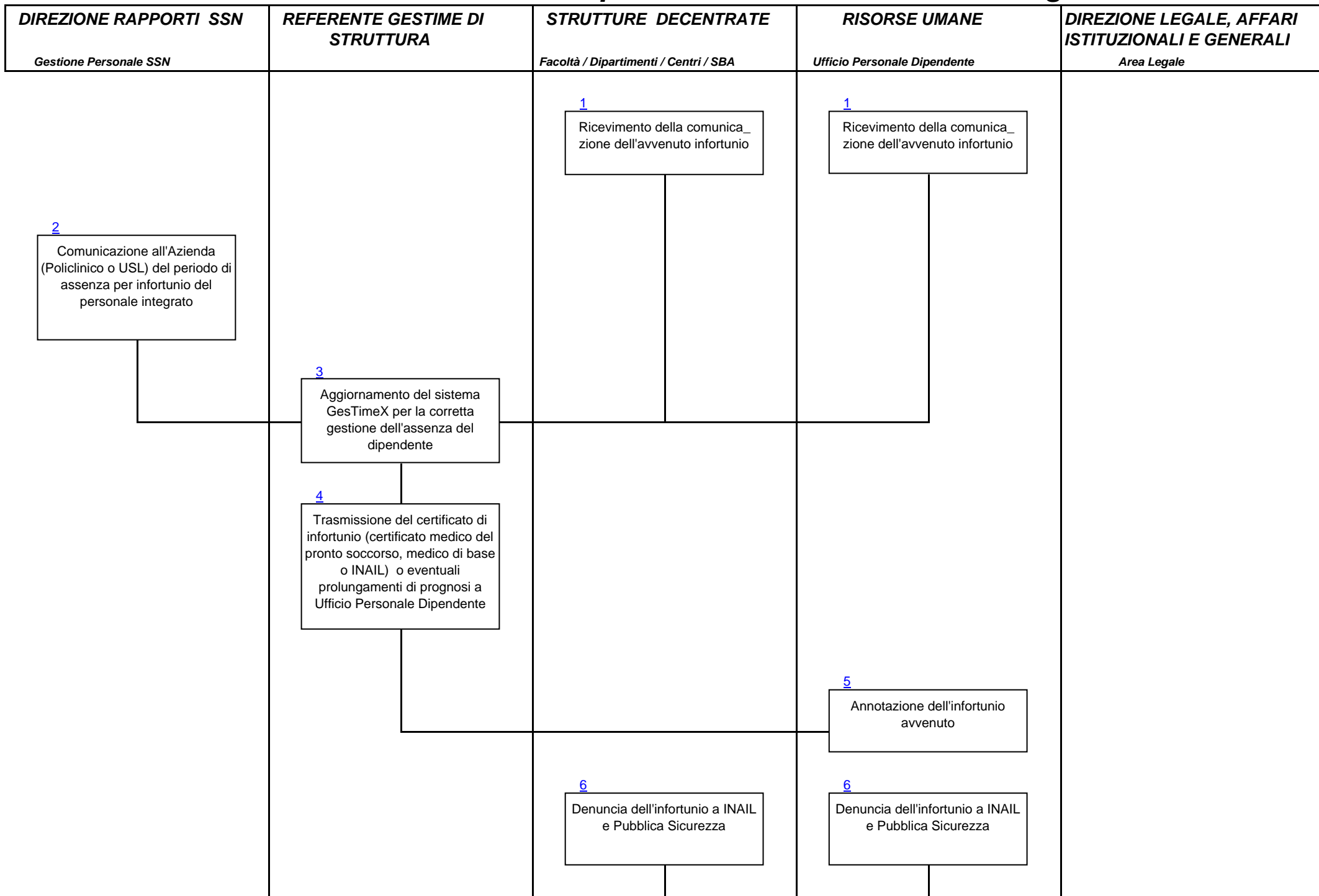
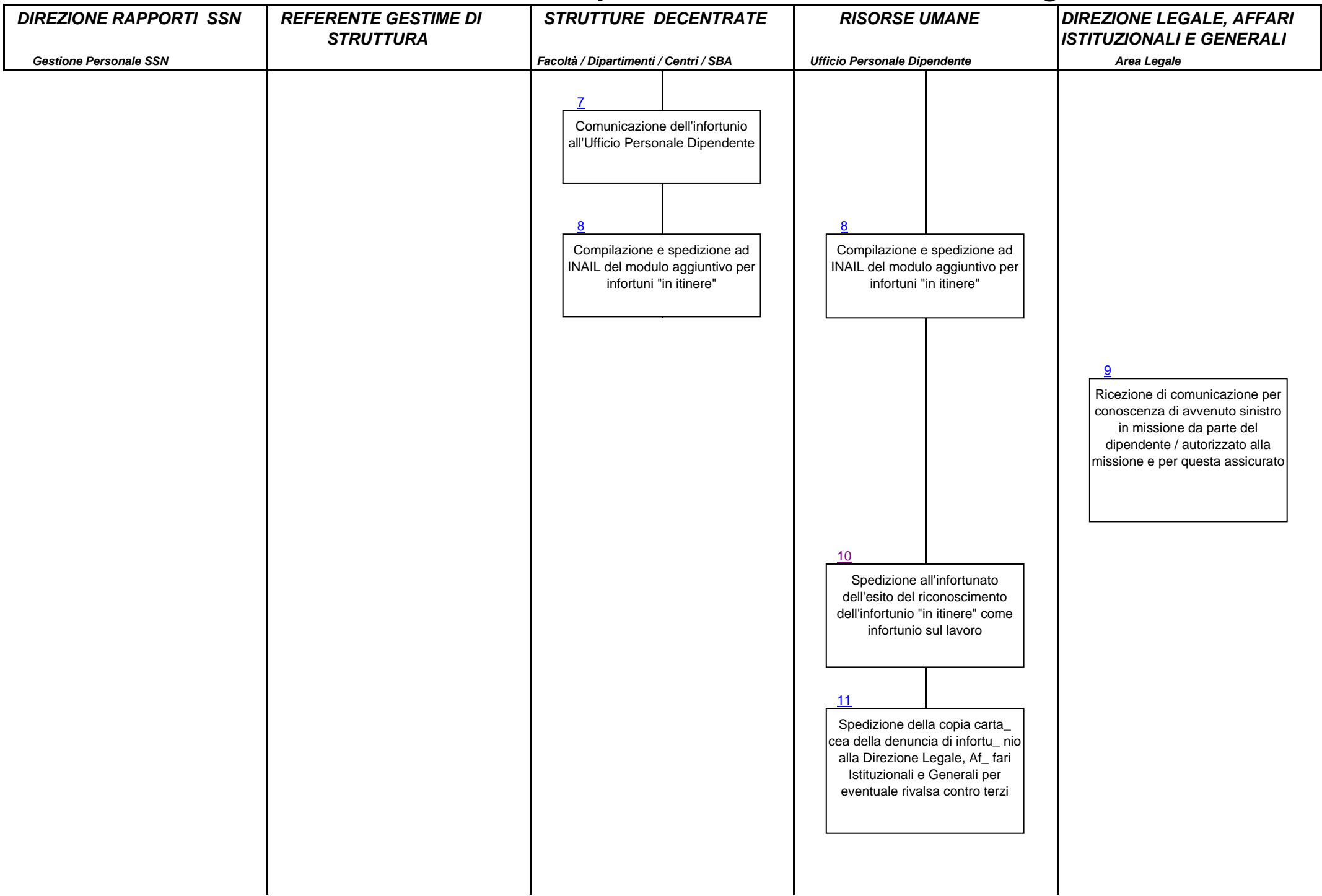


Procedura "Processo infortuni personale strutturato" - Flusso gestionale



Procedura "Processo infortuni personale strutturato" - Flusso gestionale



Procedura "Processo infortuni personale strutturato" - Flusso gestionale

DIREZIONE RAPPORTI SSN <i>Gestione Personale SSN</i>	REFERENTE GESTIONE DI STRUTTURA	STRUTTURE DECENTRATE <i>Facoltà / Dipartimenti / Centri / SBA</i>	RISORSE UMANE <i>Ufficio Personale Dipendente</i>	DIREZIONE LEGALE, AFFARI ISTITUZIONALI E GENERALI <i>Area Legale</i>
				<p>12 Apertura di azione di rivalsa / richiesta risarcimento danni verso il terzo danneggiante (richiesta a Uff. Contabilità e Stipendi dell'ammontare della retribuzione lorda comprensiva degli oneri di Ateneo)</p> <p>13 Verifica dell'esistenza di eventuali rendite o altre somme di indennizzo / risarcimento erogate direttamente all'infortunato</p> <p>14 Richiesta danni spedita alla compagnia assicuratrice del terzo danneggiante e allo stesso danneggiante</p> <p>15 Spedizione di eventuale richiesta di sollecito al pagamento danni spedita alla compagnia assicuratrice del terzo danneggiante</p>

Procedura "Processo infortuni personale strutturato" - Flusso gestionale

